

Q. स्त्री पैल्विस क्या होती है? अस्थिमय श्रोणि की रचना का वर्णन कीजिए।

What is female pelvis? Describe the structure of bony pelvis.

उत्तर - स्त्री पैल्विस (Female pelvis)

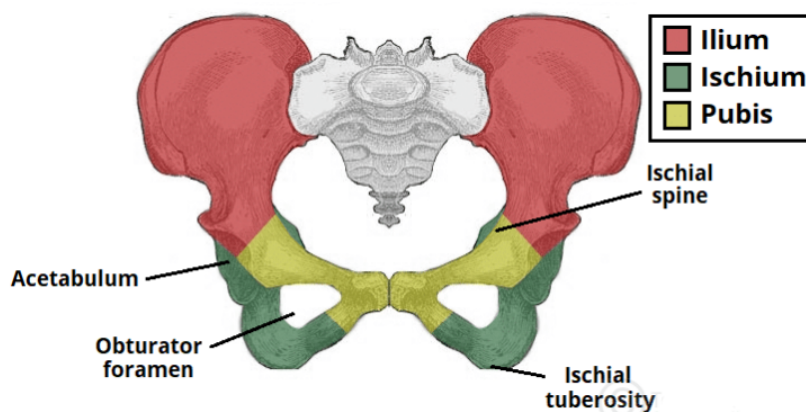
श्रोणि अस्थि कंकाल (skeleton) के मध्य में रीढ़ की हड्डी के सामने की ओर अस्थियों से निर्मित तसला की आकृति के समान एक रचना होती है जो धड़ से टाँगों को जोड़ती है। मिडवाइफरी में स्त्री की श्रोणि का अधिक महत्व रहता है।

स्त्री श्रोणि (pelvis) पुरुष की श्रोणि की अपेक्षा अधिक चौड़ी होती है। इसी में स्त्री के जननांग स्थित रहते हैं।

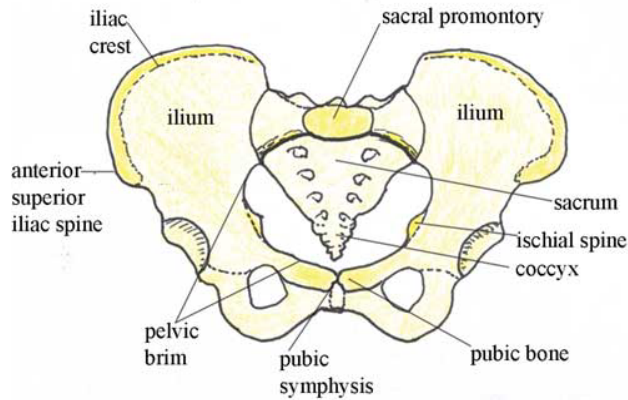
श्रोणि की आकृति घुमावदार, गोल तथा कम गहरी तथा अधिक चौड़ी रहती है।

इसमें sub pubic 90° का रहता है, इसकी सियाटिक खाँच (notch) चौड़ी रहती है।

गर्भावस्था के समय गर्भाशय में शिशु रहता है जो गर्भावस्था का समय पूरा होने पर बर्हिदार (outlet) से बाहर निकल जाता है।



Answer - Female pelvis is a structure shaped like a saucer made of bones in the middle of the pelvic skeleton in front of the spine which joins the legs to the torso.



ant in midwifery.

ie male pelvis.

it.

, round, less deep and wider. In

this the sub pubic is 90°, its sciatic notch is wide.

During pregnancy the baby remains in the uterus which comes out from the outlet after the completion of the pregnancy.

Bones of Pelvis The pelvis is made up of the following bones-

श्रोणि की अस्थियाँ (Bones of Pelvis)

श्रोणि निम्न अस्थियों से मिलकर बनती है-

The pelvis is made up of the following bones-

1. दो अनाम अस्थियाँ (Two Innominate bones or hipbone)
2. एक त्रिक या सैक्रम अस्थि (One Sacrum bone)
3. एक अनुत्रिक या कॉक्सिस अस्थि (One Coccyx bone)

Q. श्रोणि के विभिन्न प्रकार कौन-कौन से हैं?

What are the different types of pelvis?

उत्तर- पैल्विस संरचना तथा किनारों (brim) के आधार पर चार प्रकार की होती है-

1. Gynaecoid Pelvis

2. Android Pelvis

3. Anthropoid Pelvis

4. Platypelloid Pelvis

1. Gynaecoid Pelvis -

इसे सामान्य स्त्री की असली श्रोणि माना जाता है। इस प्रकार की श्रोणि का brim गोल तथा पर्याप्त स्थान को घेरने वाला रहता है।

साइडों की दीवारें सीधी रहती हैं, गुहा (cavity) छिछली (shallow) यानि कम गहरी होती है।

श्रोणि का अगला भाग पर्याप्त चौड़ा तथा सैक्रेम टेढ़ा व मुड़ा हुआ रहता है।

Ischial spine उभरे नहीं होते हैं बल्कि blunt होते हैं। Sciatic notch काफी चौड़ी तथा 90° का कोण बनाने वाली arch होती है।

2. Android Pelvis

इस प्रकार की श्रोणि पुरुष श्रोणि (pelvis) के समान होती है इसलिए इसको पुरुष श्रोणि भी कहते हैं।

इस श्रोणि के किनारे (brim) हृदय के आकार के रहते हैं तथा इसका अगला भाग तंग रहता है।

इसकी पार्श्व की भित्तियां सीधी नहीं होती हैं बल्कि अभिसरित (converge) रहती हैं जिससे श्रोणि फनाल के समान संकरी होती है व गहरी गुहा होती है।

Pubic arch का कोण 90° से कम होता है।

इस प्रकार की श्रोणि (pelvis) शिशु जन्म देने के अनुकूल नहीं रहती है। ऐसी श्रोणि कम लम्बी तथा मोटी स्त्रियों की होती है।

3. Platypelloid Pelvis

यह श्रोणि सपाट या चपटी रहती है जिसकी brim किडनी के आकृति जैसी रहती है।

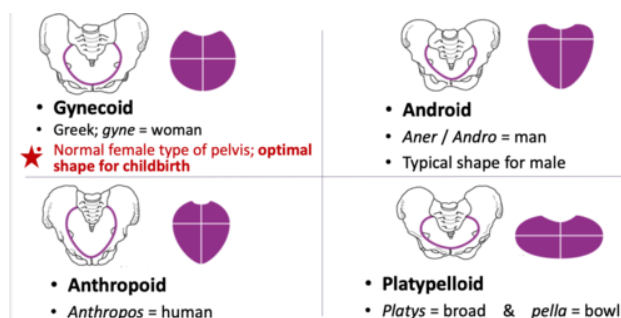
इसकी पार्श्व की दीवारें अप्रसारित बाहर की ओर मुड़ी हुई रहती हैं, सैक्रम चपटा व लम्बा रहता है, गुहा कम गहरी होती है, ischial spines blunt रहते हैं। इस प्रकार की श्रोणि बहुत कम स्त्रियों में पाई जाती है।

4. Anthropoid Pelvis -

इस प्रकार की श्रोणि में लम्बे अण्डाकार brim होते हैं। इसमें anterior-posterior व्यास transverse व्यास से अधिक लम्बा होता है।

इस प्रकार की श्रोणि में sciatic notch काफी चौड़ी तथा sacrum लम्बा रहता है।

इस तरह की श्रोणि लम्बे कद तथा संकरे (narrow) कंधों वाली स्त्री में पाई जाती है। ऐसी श्रोणि से प्रसव के समय परेशानी उत्पन्न हो सकती है।



1. Gynaecoid Pelvis -

This is considered to be the true pelvis of a normal woman. The brim of this type of pelvis is round and covers ample space.

The side walls are straight, the cavity is shallow i.e. less deep.

The front part of the pelvis is wide enough and the sacrum is crooked and bent.

Ischial spines are not prominent but are blunt. Sciatic notch is wide and the arch forms a 90° angle.

2. Android Pelvis

This type of pelvis is similar to the male pelvis, hence it is also called male pelvis.

The brim of this pelvis is heart shaped and its front part is narrow.

Its side walls are not straight but converge due to which the pelvis is narrow like a funnel and has a deep cavity.

The angle of the pubic arch is less than 90° . This type of pelvis is not suitable for giving birth to a child. Such pelvis is found in short and fat women.

3. Platypelloid Pelvis

This pelvis is flat or obese, its brim is kidney shaped.

Its lateral walls are bent outwards without expansion, sacrum is

flat and long, cavity is less deep, ischial spines are blunt. This type of pelvis is found in very few women.

4. Anthropoid Pelvis -

This type of pelvis has long oval brim. In this the anterior-posterior diameter is longer than the transverse diameter.

In this type of pelvis the sciatic notch is quite wide and the sacrum is long.

This type of pelvis is found in women of tall stature and narrow shoulders. Such pelvis can cause problems during delivery.